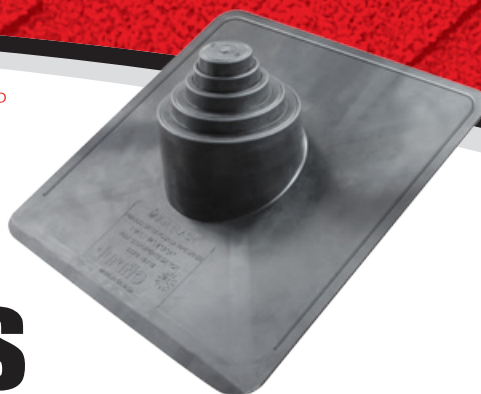


# **duraflo**<sup>MD</sup> à diamètres **Multiples**



**5** diamètres  
de solins en **1**

**Il n'est pas toujours possible de connaître d'avance le diamètre exact des événements à tuyau que vous rencontrerez sur un chantier.**

**Apportez 1 seul solin de toit au chantier au lieu de 5!**

**Brisez le joint et enlevez**  
**Pour tuyaux de 1,25 à 4 pouces**



**5 diamètres de solins en 1!**

**Brisez le joint et enlevez l'excédent pour les événements à tuyau de 1,25 à 4 pouces de diamètre**

- Matériau thermoplastique
- Convient pour les pentes de toit de 3,5/12 à 12/12
- Résistant aux UV et au froid
- Déflecteurs d'eau intégrés



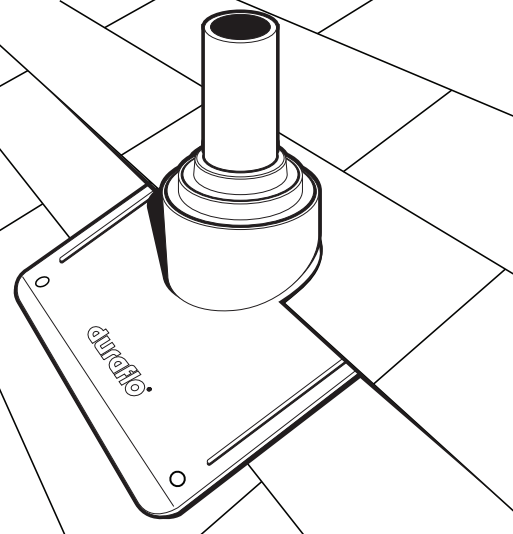
**www.duraflo.com**

**1-800-461-5300**

**canplas**<sup>™</sup>

# duraflo<sup>MD</sup> à diamètres Multiples

**5** diamètres **1**  
de solins en



**Figure 1**



**Figure 2**

COULEUR	N° de pièce	QTÉ/ BOÎTE
<b>Tuyaux de diamètre de 1,25 à 4 pouces</b>		
Noir	551244BL	12

## Guide d'installation

- Si vous remplacez un solin existant, retirez la pièce existante avant d'installer le solin de toit 5 diamètres en 1.
- Déterminez le diamètre de l'évent à tuyau.
- Faites correspondre le diamètre du tuyau avec la ligne de découpe correcte sur le solin de toit 5 diamètres en 1.
- Brisez le joint avec un objet contondant **Figure 1**, puis déchirez le matériau à la main, comme indiqué sur la **Figure 2**.
- Soulevez délicatement les bardeaux qui seront utilisés pour couvrir la moitié supérieure du solin de toit 5 diamètres en 1. Poussez le solin de toit 5 diamètres en 1 sur l'évent à tuyau, puis fixez la bride au sous-toit à l'aide de clous à toiture ou de vis de bardage.
- Remettez en place les bardeaux retirés précédemment, puis fixez-les sur la moitié supérieure de la bride.

## Remarques :

- N'utilisez pas d'instruments tranchants pour percer ou couper le solin de toit 5 diamètres en 1.
- Convient aux pentes de toit de 3,5/12 à 12/12.
- N'utilisez pas avec des produits d'étanchéité à base de pétrole.
- Peut être installé par temps froid. Soyez prudent lors de l'installation dans des conditions extrêmes.
- Respectez les exigences d'installation établies par les autorités réglementaires locales.

**Canplas Industries Ltd.**  
500 Veterans Dr., P.O. Box 1800  
Barrie, Ontario  
Canada L4M 4V3  
Téléphone : (705) 726-3361  
Télécopie : (705) 726-2186  
**Appel gratuit : 1-800-461-5300**