

# duraflo

MD

## CATALOGUE DES PRODUITS



Des designs  
novateurs pour  
l'industrie de la construction



## **Bienvenue chez Duraflo**<sup>MD</sup>



Canplas, fabricant des produits de ventilation Duraflo, compte plus de 50 ans d'expérience dans la fabrication de produits en matières plastiques. Cette expertise permet à Duraflo de demeurer le chef de file novateur du domaine de la ventilation des toitures. Depuis ses débuts, Duraflo a toujours été à l'écoute de ses clients pour trouver des solutions satisfaisant à tous les besoins en matière de construction. L'établissement et le maintien d'un dialogue ouvert avec nos partenaires internes et externes nous a permis de créer une grande variété de produits uniques et inégalés dans le marché.

**canplas**<sup>TM</sup>

### **Événements de toiture**

- pg. 4

### **Événements de faîte**

- pg. 12

### **Événements d'évacuation**

- pg. 14

### **Solins de toiture**

- pg. 20

### **Événements de pignons**

- pg. 24

### **Événements pour revêtements et soffites**

- pg. 26

### **Calculateur de ventilation**

- pg. 30

### **Index**

- pg. 31

Pour de plus amples renseignements sur les produits Duraflo, appelez au :  
1-800-461-5300  
ou visitez le site [www.duraflo.com](http://www.duraflo.com)



# Pourquoi ventiler avec **duraflo** ?

3

## Pour supprimer efficacement l'humidité en hiver

Sans ventilation adéquate, la chaleur de la maison peut s'accumuler dans l'espace du grenier pour ensuite se refroidir, se condenser et pénétrer dans l'isolant et les plafonds sous forme d'humidité.

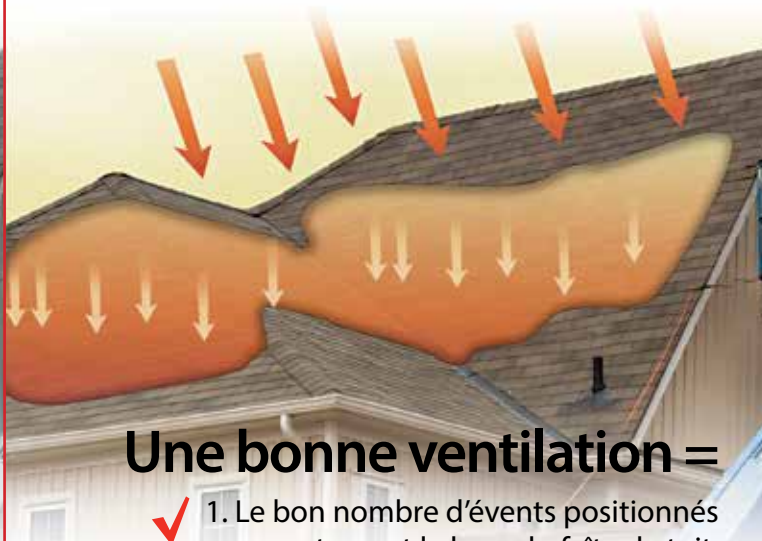


## Pour protéger la durée utile des bardeaux

Une bonne ventilation élimine les plages de température extrême, ce qui garantit la longévité des bardeaux.

## Pour radicalement évacuer la chaleur en été

Sans ventilation adéquate, la chaleur d'été emprisonnée s'accumule dans le grenier et réchauffe tout l'espace habitable se trouvant en-dessous.



## Une bonne ventilation =

- ✓ 1. Le bon nombre d'évents positionnés correctement le long du faîte de toit
- ✓ 2. Une bonne ventilation de soffite permettant à l'air frais de pénétrer dans le soffite pour remplacer l'air chaud qui s'élève dans les évents de toiture
- ✓ 3. Le saviez-vous ? Idéalement, la température de votre grenier doit correspondre approximativement à la température extérieure.



Nous sommes experts en ventilation !



## duraflo<sup>MD</sup> Le Ventilateur

- Une protection pour la maison lors de conditions météorologiques extrêmes
- Le système de réglage de mise à niveau facile réduit le temp d'installation
- Débit d'air plus élevé

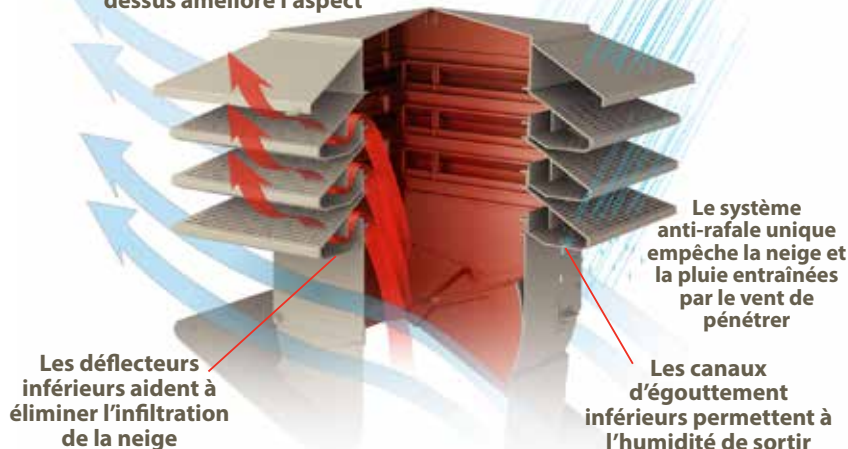
Le Ventilateur combine les avantages éprouvés sur le terrain du système anti-rafale interne WeatherPRO<sup>MD</sup> et un écoulement d'air multi-étages, de grand volume, pour la ventilation supérieure des greniers.

- La partie supérieure mobile munie de languettes de verrouillage de pente accommode les pentes de toit de 3/12 à 12/12.
- 55% plus léger que les ventilateurs surélevés traditionnels
- Modèles à section libre nette de passage d'air de 48 à 130 po<sup>2</sup>
- Résiste à l'écrasement, aux bosselures et à la corrosion
- Résiste aux températures extrêmes, chaudes ou froides
- Résiste aux rayons UV et aux chocs à basse température jusqu'à -40°
- Disponible en noir, en brun, en gris et bois décoloré
- Brevet américain n° 9 523 509
- Brevet canadien n° 2 792 461

**Base de mise à niveau facile**

Installez, puis réglez selon la pente du toit avec les languettes de verrouillage

Le grand couvercle sur le dessus améliore l'aspect



Résiste aux éléments suivants :



VENT NEIGE PLUIE RAYONS UV L'ÉCRASEMENT, AUX BOSSELURES

Fabriqué pour :



INSTALLATIONS AU FROID MANUTENTION LÉGÈRE CLASSÉ OURAGAN DE CATÉGORIE 2 APPROUVÉ PAR LA CSA

### 3 déflecteurs, section libre nette de passage d'air de 130 po<sup>2</sup>

DESCRIPTION	N° DE PIÈCE	QTÉ/BOÎTE	PALETTE
Noir	60PRO150BL	1	8
Brun	60PRO150BR	1	8
Gris	60PRO150G	1	8
Bois de grange	60PRO150WW	1	8

### 2 déflecteurs, section libre nette de passage d'air de 95 po<sup>2</sup>

DESCRIPTION	N° DE PIÈCE	QTÉ/BOÎTE	PALETTE
Noir	60PRO140BL	1	8
Brun	60PRO140BR	1	8
Gris	60PRO140G	1	8
Bois de grange	60PRO140WW	1	8

### 1 déflecteur, section libre nette de passage d'air de 48 po<sup>2</sup>

DESCRIPTION	N° DE PIÈCE	QTÉ/BOÎTE	PALETTE
Noir	60PRO130BL	1	12
Brun	60PRO130BR	1	12
Gris	60PRO130G	1	12
Bois de grange	60PRO130WW	1	12





# duraflo<sup>MD</sup> PRO Turbo

- Protection contre les intempéries exceptionnelles
- Aucun entretien n'est nécessaire
- Débit d'air à haute performance
- Système de protection au moyen de anti-rafale internes
- Installation facile au niveau

Le PRO Turbo combine les avantages éprouvés sur le terrain du système anti-rafale interne WeatherPRO<sup>MD</sup> et un débit d'air multi-étages, de grand volume, pour la ventilation supérieure des greniers.

- La partie supérieure tournante munie de languettes de verrouillage de pente accommode les pentes de toit de 3/12 à 12/12
- 117 po<sup>2</sup> de surface d'aération dégagée nette
- Résiste à l'écrasement, aux bosselures et à la corrosion
- Résiste aux rayons UV et aux chocs à basse température jusqu'à -40°
- Disponible en noir, en brun, en gris et couleur bois de grange
- Brevet canadien n° 2 536 023 et 2,803,775
- Brevet américain n° 7 774 023
- Approuvé par la CSA

## 117 po<sup>2</sup> de surface libre nette

DESCRIPTION	N° DE PIÈCE	QTÉ/BOÎTE	PALETTE
Noir	60PRO117BL	1	12
Brun	60PRO117BR	1	12
Gris	60PRO117G	1	12
Bois de grange	60PRO117WW	1	12

**TDI**

Texas Department of Insurance



**Nouvelle  
base de mise  
à niveau  
facile**

Grillages  
d'échappement  
supérieur et  
inférieur

Le système anti-  
rafale internes  
unique empêche  
la neige et la pluie  
chassées par le vent  
de pénétrer

Les canaux  
d'égouttement  
inférieurs permettent  
à l'humidité de sortir

Installez, puis  
réglez selon la  
pente du toit avec  
les languettes de  
verrouillage

Résiste aux éléments suivants :



VENT



NEIGE



PLUIE



RAYONS  
UV



RÉSISTE À  
L'ÉCRASEMENT,  
AUX BOSSELURES

Fabriqué pour :



INSTALLATIONS  
AU FROID



MANUTENTION  
LÉGÈRE



CLASSÉ  
OURAGAN DE  
CATÉGORIE 2



APPROUVÉ  
PAR LA  
CSA

Nous sommes experts en ventilation !

# Ventilation de toiture

6

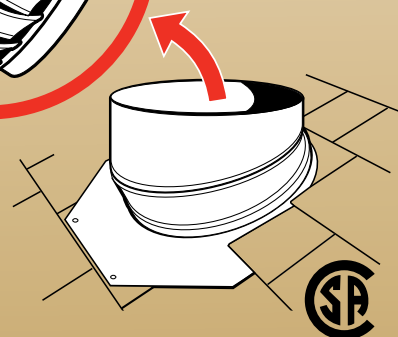
## **duraflo**<sup>MD</sup>

### ***Bille de turbine universelle de remplacement***



**Convient aux bases de 12 po et de 14 po**

Remplace facilement les traditionnelles turbines bruyantes sans l'obligation de retirer la base d'évent existante ou des bardeaux.



DESCRIPTION	N° DE PIÈCE	QTÉ/BOÎTE	PALETTE
Noir	6001BL	1	24
Brun	6001BR	1	24
Gris	6001G	1	24
Bois de grange	6001WW	1	24



# duraflo<sup>MD</sup> PRO Slant Back



7

## L'évent multitâche d'admission et d'évacuation

Avec PRO SlantBack de la gamme WeatherPRO<sup>MD</sup>, vous n'aurez plus besoin de vous inquiéter des conditions météorologiques extrêmes. Le système anti-rafale unique dans la gamme WeatherPRO<sup>MD</sup> empêche la neige et la pluie entraînées par le vent de pénétrer.

- Approuvé par le CSA
- Le système anti-rafale et système de contrôle de l'humidité
- 50 po<sup>2</sup> de surface libre nette
- À l'épreuve des nids d'oiseaux
- Résiste aux chocs à basse température jusqu'à -40°
- Polypropylène résistant aux UV
- Peut être utilisé comme évent d'admission lorsque la ventilation par soffite n'est pas possible
- Convient pour les pentes de toit de 3/12 à 14/12
- É.-U. Brevet n° 9 243 813
- É.-U. Brevet n° 9 557 074 B2

**50 po<sup>2</sup> de surface libre nette**

DESCRIPTION	N° DE PIÈCE	QTÉ/BOÎTE.	PALETTE
Noir	60PRO50SLBL	8	48
Brun	60PRO50SLBR	8	48
Gris	60PRO50SLG	8	48
Bois de grange	60PRO50SLWW	8	48

L'air chaud et humide sort comme dans une cheminée, ce qui élimine les taches sur les bardeaux

Le système de contrôle de l'humidité détourne et éloigne les précipitations des ouvertures d'aération (nervures sous couvercle, bride texturée, système anti-rafale internes, déflecteurs à bride latérale).

Position décalée de la gorge de l'évent

Le système anti-rafale internes unique empêche la neige et la pluie entraînées par le vent de pénétrer

Ouvertures de drainage permettant à l'eau de s'évacuer

Résiste aux éléments suivants :



VENT



NEIGE



PLUIE



RAYONS UV



RÉSISTE À L'ÉCRASEMENT, AUX BOSSELURES

Fabriqué pour :



INSTALLATIONS AU FROID



MANUTENTION LÉGÈRE



CLASSÉ OURAGAN DE CATÉGORIE 2



APPROUVÉ PAR LA CSA

Nous sommes experts en ventilation !

Ventilation de toiture WeatherPRO<sup>MD</sup>



# Ventilation de toiture

8

Ventilation de toiture WeatherPRO<sup>MD</sup>

## duraflo<sup>MD</sup> PRO 75



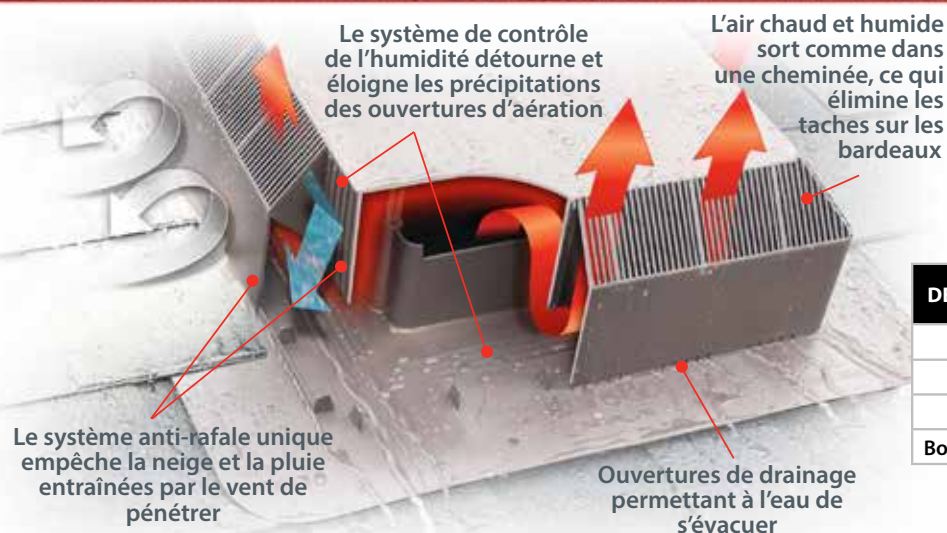
Avec le PRO75 de la gamme WeatherPRO<sup>MD</sup>, vous n'aurez plus besoin de vous inquiéter des désagréables conditions météorologiques. Le système anti-rafale unique PRO75 de la gamme de WeatherPRO<sup>MD</sup> empêche la neige entraînée par le vent et la pluie turbulente de pénétrer.

- Convient pour la plupart des pentes de toit
- À l'épreuve des nids d'oiseaux
- Résiste aux chocs à basse température jusqu'à -40°
- Polypropylène résistant aux UV
- Convient pour les pentes de toit de 3/12 à 14/12
- Approuvé par la CSA

CAN. Brevet 2 766 888

**75 po<sup>2</sup> de surface libre nette**

DESCRIPTION	N° DE PIÈCE	QTÉ/BOÎTE	PALETTE
Noir	60PRO75BL	4	32
Brun	60PRO75BR	4	32
Gris	60PRO75G	4	32
Bois de grange	60PRO75WW	4	32



Résiste aux éléments suivants :



VENT NEIGE PLUIE RAYONS UV RÉSISTE À L'ÉCRASEMENT, AUX BOSSELURES

Fabriqué pour :



INSTALLATIONS AU FROID MANUTENTION LÉGÈRE APPROUVÉ PAR LA CSA

[www.duraflo.com](http://www.duraflo.com)



# duraflo<sup>MD</sup> PRO50



Avec PRO50 de la gamme WeatherPRO<sup>MD</sup> vous n'aurez plus besoin de vous inquiéter des désagréables conditions météorologiques. Le système anti-rafale unique PRO50 de la gamme WeatherPRO<sup>MD</sup> empêche la neige entraînée par le vent et la pluie turbulente de pénétrer.

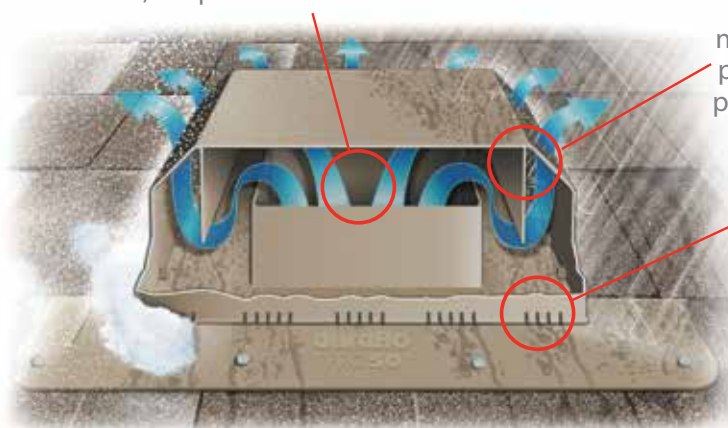
- Convient pour la plupart des pentes de toit
- À l'épreuve des nids d'oiseaux
- Résiste aux chocs à basse température jusqu'à -40°
- Polypropylène résistant aux UV
- Convient pour les pentes de toit de 3/12 à 14/12
- Approuvé par la CSA

**50 po<sup>2</sup> de surface libre nette**

L'air chaud et humide sort comme dans une cheminée, ce qui élimine les taches sur les bardeaux

Le système anti-rafale unique empêche la neige entraînée par le vent et la pluie turbulente de pénétrer

Ouvertures de drainage permettant à l'eau de s'évacuer



**Résiste aux éléments suivants :**



VENT



NEIGE



PLUIE



RAYONS  
UV



RÉSISTE À  
L'ÉCRASEMENT,  
AUX BOSSELURES

**Fabriqué pour :**



INSTALLATIONS  
AU FROID



MANUTENTION  
LÉGÈRE



CLASSÉ  
OURAGAN DE  
CATÉGORIE 2



APPROUVÉ  
PAR LA  
CSA

DESCRIPTION	N° DE PIÈCE	QTÉ/ BOÎTE	PALETTE
Noir	60PRO50BL	9	54
Brun	60PRO50BR	9	54
Gris	60PRO50G	9	54
Bois de grange	60PRO50WW	9	54

**TDI**

Texas Department of Insurance

**Nous sommes experts en ventilation !**



# Ventilation de toiture

10

Ventilation de toiture



**TDI**  
Texas Department of Insurance



Arrière carré  
améliorant la  
résistance aux  
intempéries

## **duraflo**<sup>MD</sup>

### Évent de toiture à dessus carré

**Un style attrayant au profil bas**

- Polypropylène résistant aux UV
- Le grillage moulé est à l'épreuve des nids d'oiseaux.
- Col angulaire détournant l'eau efficacement
- 50 et 75 po<sup>2</sup> de surface libre nette
- Résiste aux chocs à basse température jusqu'à -40°
- Convient pour les pentes de toit de 3/12 à 12/12

#### 75 po<sup>2</sup> de surface libre nette

DESCRIPTION	N° DE PIÈCE	QTÉ/BOÎTE.	PALETTE
Noir	6075BL	5	40
Brun	6075BR	5	40
Gris	6075G	5	40
Bois de grange	6075WW	5	40

#### 50 po<sup>2</sup> de surface libre nette

DESCRIPTION	N° DE PIÈCE	QTÉ/BOÎTE.	PALETTE
Noir	6050BL	10	80
Brun	6050BR	10	80
Gris	6050G	10	80
Bois de grange	6050WW	10	80

## **duraflo**<sup>MD</sup>

### Évent de toiture grand 6050T

**Efficace et s'harmonise bien aux bardeaux de bois ou aux bardeaux conventionnels**

- Polypropylène résistant aux UV
- Collet allongé facilitant l'installation avec les bardeaux en bois ou conventionnels
- 50 po<sup>2</sup> de surface libre nette
- Résiste aux chocs à basse température jusqu'à -40°
- Convient pour les pentes de toit de 3/12 à 12/12

#### 50 po<sup>2</sup> de surface libre nette

DESCRIPTION	N° DE PIÈCE	QTÉ/BOÎTE.	PALETTE
Noir	6050TBL-	8	64
Brun	6050TBR-	8	64
Gris	6050TG-	8	64
Bois de grange	6050TWW-	8	64



# duraflo<sup>MD</sup>

## Évent de toiture incliné vers l'arrière

**Idéal pour les toits à pente prononcée**

- Profil bas et incliné vers l'arrière
- Résiste aux égratignures, à la déformation et au bossellement
- Convient pour les pentes de toit de 3/12 à 14/12

**61 po<sup>2</sup> de surface libre nette**

DESCRIPTION	N° DE PIÈCE	QTÉ/BOÎTE.	PALETTE
Noir	6065BL	12	144
Brun	6065BR	12	144
Gris	6065G	12	144
Bois de grange	6065WW	12	144



**TDI**  
Texas Department of Insurance



# duraflo<sup>MD</sup>

## Évent de toiture laissant pénétrer la lumière

*Évent de puits de lumière translucide*

**Un puits de lumière pour les remises, les garages et les granges**

- 50 et 75 po<sup>2</sup> de surface libre nette
- Laisse pénétrer un éclairage naturel
- Évacue l'air chaud et les émanations
- Bord large facilitant l'installation

**75 po<sup>2</sup> de surface libre nette**

DESCRIPTION	N° DE PIÈCE	QTÉ/BOÎTE.	PALETTE
75 po <sup>2</sup>	5975C	5	40
75 po <sup>2</sup>	5975B	6	48

**50 po<sup>2</sup> de surface libre nette**

DESCRIPTION	N° DE PIÈCE	QTÉ/BOÎTE.	PALETTE
50 po <sup>2</sup>	5950C	6	48



**Nous sommes experts en ventilation !**



# Ventilation de faîte

12

Ventilation de faîte WeatherPRO<sup>MD</sup>

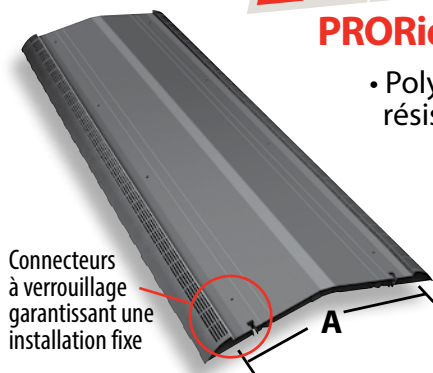
## duraflo<sup>MD</sup> PRO Ridge

### PRORidge SOLID

- Polypropylène résistant aux UV

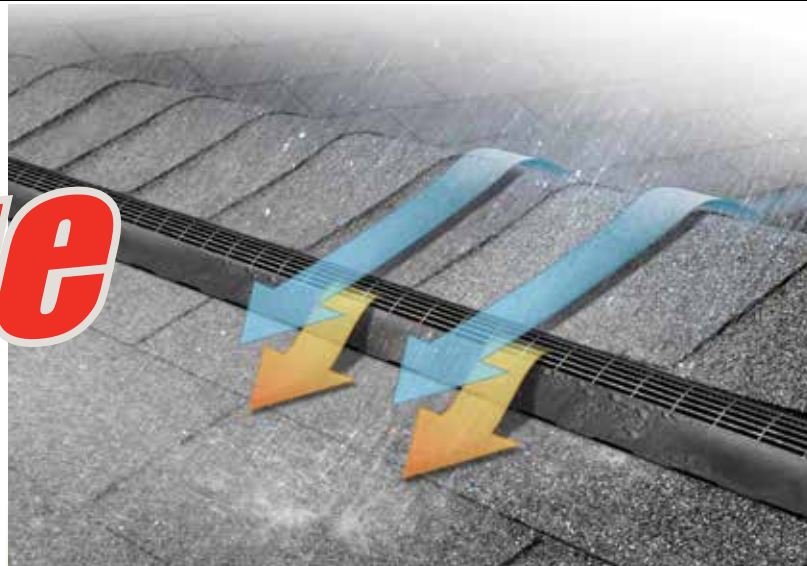


TDI  
Texas Department of Insurance



Connecteurs à verrouillage garantissant une installation fixe

DESCRIPTION	N° DE PIÈCE	A	QTÉ/BOÎTE.	PALETTE
Noir	6094BL	12-1/4	12	108



### Le système anti-rafale WeatherPRO<sup>MD</sup> à technologie AirFoil

- 18,3 po<sup>2</sup>/pi linéaires de surface libre nette
- Polypropylène résistant aux UV
- Supports à clou moulés
- Moustiquaire à code réglementaire
- Souplesse TriFold pour utilisation sur des pentes 3/12 à 12/12
- Clouage manuel seulement
- Approuvé par la CSA

## duraflo<sup>MD</sup> Ridge Vent

Installation à la cloueuse

- Le système anti-rafale extérieure pour prévenir l'infiltration des précipitations
- Bande de clouage supportée pour l'installation sur le faîte
- Une grille aux normes CSA offre 14,68 pouces carrés de ventilation par pied linéaire
- Longueur : 4 pi • Largeur : 16 po
- Épaisseur : 5/8 po



DESCRIPTION	N° DE PIÈCE	A	QTÉ/BOÎTE.
Noir	6059BL	12-7/8	14

Pour utilisation sur des pentes 3/12 à 16/12



Anti-rafales extérieures de protection contre les intempéries

Ouvertures de drainage

Connecteurs à onglets garantissant une installation fixe



# duraflo<sup>MD</sup> Ridge Roll

## Le système anti-rafale extérieure

- Installation à la cloueuse
- Ligne de clous en relief pour une application rapide
- Durable et résistant à la compression
- Offert avec filtre ou sans filtre
- Clous compris
- 12,75 po<sup>2</sup>/pi linéaires de surface libre nette
- Longueur : Rouleaux de 25 pi
- Largeur : 14-3/4 po
- Épaisseur : 5/8 po
- Le système anti-rafale interne pour une protection très efficace pour empêcher la pluie, la neige et les insectes de pénétrer

Modèle  
à filtre  
interne

DESCRIPTION	N° DE PIÈCE	QTÉ/ BOÎTE.	PALETTE
Noir	6025BL	1	18
Noir, avec filtre	6025BLF	1	18



CLASSÉ  
OURAGAN DE  
CATÉGORIE 2

# duraflo<sup>MD</sup> Ridge Roll

## Fibre naturelle à 100 %

- Approuvé par le TDI
- Installation facile
- Clous compris
- 15 po<sup>2</sup>/pi linéaires de surface libre nette
- Longueur : Rouleaux de 20 pi
- Largeur :  
60RVA20MET – 11 1/2 po  
60RVA208 – 8 po  
60RVA20US – 10 1/2 po
- Épaisseur : 3/4 po

DESCRIPTION	N° DE PIÈCE	QTÉ/ BOÎTE.	PALETTE
Noir	60RVA20MET	1	36
Noir	60RVA208	1	-
Noir	60RVA20US	1	36



CLASSÉ  
OURAGAN DE  
CATÉGORIE 2

Nous sommes experts en ventilation !



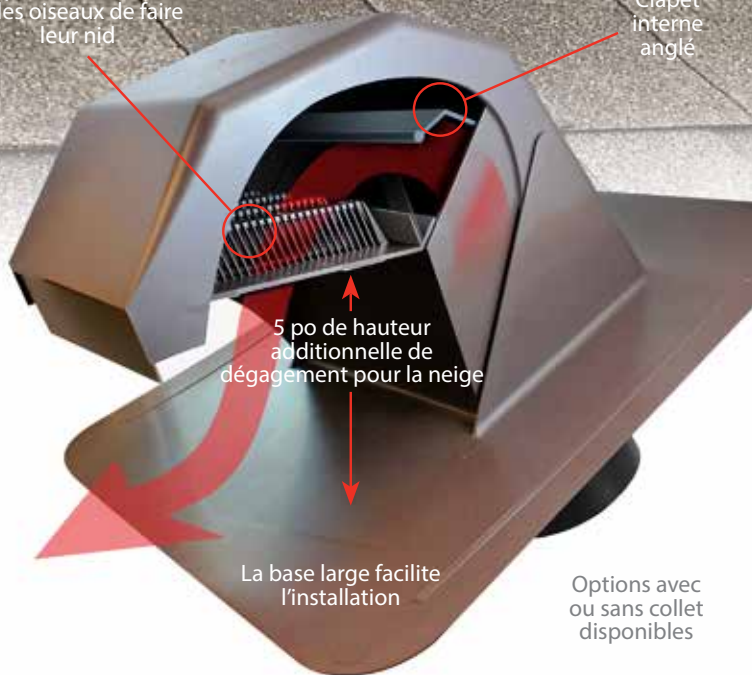
**duraflo** <sup>MD</sup>

## ÉVENT D'ÉVACUATION POUR TOITURE



Le grillage moulé  
empêche les insectes  
et les oiseaux de faire  
leur nid

Clapet  
interne  
anglé



5 po de hauteur  
additionnelle de  
dégagement pour la neige

La base large facilite  
l'installation

Options avec  
ou sans collet  
disponibles

Résiste aux éléments suivants :



VENT



NEIGE



PLUIE



RAYONS  
UV



RÉSISTE À  
L'ÉCRASEMENT,  
AUX BOSSÈLURES

Fabriqué pour :



INSTALLATIONS  
AU FROID



MANUTENTION  
LÉGÈRE



PCM



APPROUVÉ  
PAR LA  
CSA



## Pour les événements d'évacuation de salle de bains et les hottes de cuisinière à haut rendement

- Protection contre les intempéries avec une hauteur additionnelle de 5 po de dégagement pour la neige
- La conception brevetée ajoute une protection additionnelle contre les intempéries, dirige et dévie les précipitations loin des ouvertures de l'évent
- Le clapet peut s'ouvrir même avec les événements d'évacuation de salle de bains moins performants
- Se raccorde à un conduit de 4, 5 ou 6 po
- Collet additionnel offert convenant aux conduits de 6, 7 et 8 po
- Couleurs disponibles : noir, brun
- 20 po<sup>2</sup> de surface libre nette si utilisé comme événement d'admission (retirez le clapet)
- É.-U. Brevet no 10 267 533

### 60PRO30

#### ÉVENT D'ÉVACUATION POUR SALLE DE BAINS – AVEC COLLET

S'utilise aussi avec les hottes de cuisinières standard

DESCRIPTION	N° DE PIÈCE	QTÉ/BOÎTE	PALETTE
Noir	60PRO30BL	1	24
Brun	60PRO30BR	1	24

### 60PRO31 ÉVENT D'ÉVACUATION POUR SALLES DE BAINS – SANS COLLET

S'utilise aussi avec les hottes de cuisinières standard

DESCRIPTION	N° DE PIÈCE	QTÉ/BOÎTE	PALETTE
Noir	60PRO31BL	1	24
Brun	60PRO31BR	1	24

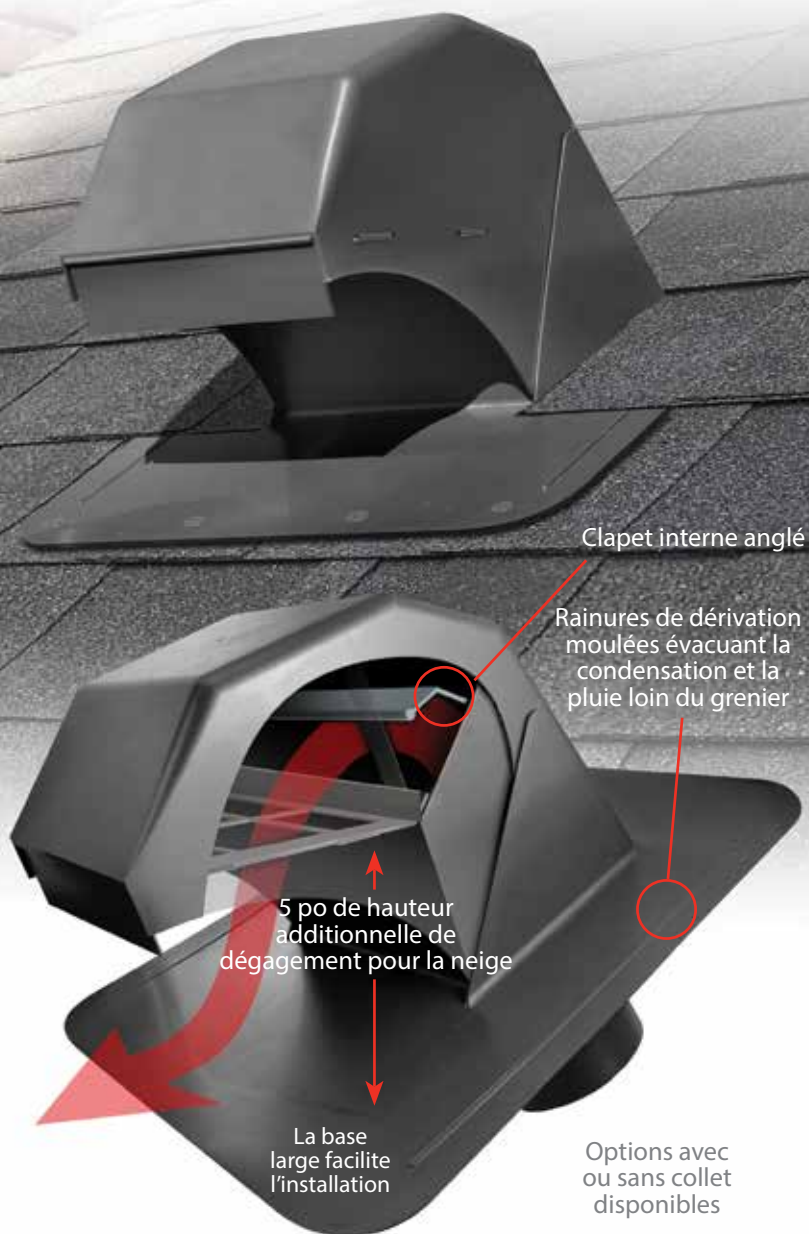
### COLLET ADAPTATEUR POUR ÉVENT D'ÉVACUATION 4, 5 ET 6 PO

DESCRIPTION	N° DE PIÈCE	QTÉ/BOÎTE	PALETTE
Noir	6030-4BC	8	144



# duraflo<sup>MD</sup>

## ÉVENT D'ÉVACUATION DE TOITURE POUR **SÉCHEUSE**



Résiste aux éléments suivants :



VENT



NEIGE



PLUIE



RAYONS UV



RÉSISTE À L'ÉCRASEMENT, AUX BOSSÈLURES

Fabriqué pour :



INSTALLATIONS AU FROID



MANUTENTION LÉGÈRE



**Idéal pour les condominiums, les maisons de ville, les édifices à logements et les maisons avec salle de lavage à l'étage supérieur**

- Procure une protection contre les intempéries avec une hauteur additionnelle de 5 po de dégagement pour la neige.
- Se raccorde à un conduit de 4, 5 ou 6 po.
- Collet additionnel offert convenant aux conduits de 6, 7 et 8 po.
- Couleurs disponibles : noir, brun
- É.-U. Brevet no 10 267 533

**6032**

### ÉVENT D'ÉVACUATION DE TOITURE POUR SÉCHEUSE – AVEC COLLET

DESCRIPTION	N° DE PIÈCE	QTÉ/BOÎTE	PALETTE
Noir	6032BL	1	24
Brun	6032BR	1	24

**6033**

### ÉVENT D'ÉVACUATION DE TOITURE POUR SÉCHEUSE – SANS COLLET

DESCRIPTION	N° DE PIÈCE	QTÉ/BOÎTE	PALETTE
Noir	6033BL	1	24
Brun	6033BR	1	24

### COLLET ADAPTATEUR POUR ÉVENT D'ÉVACUATION 4, 5 ET 6 PO

DESCRIPTION	N° DE PIÈCE	QTÉ/BOÎTE	PALETTE
Noir	6030-4BC	8	144



## duraflo<sup>MD</sup>

Sécheuse / salle de bain de nouvelle génération

### Évent d'évacuation de toiture

Remplace les modèles d'évent Duraflo 6008/6010/6011/6012 et 6013.

**Un événement d'évacuation de toiture pour sécheuse et salle de bain combinant deux fonctions en une**

**Un seul numéro de pièce pour deux applications**

- grille emballée séparément de l'évent, utilisée dans les installations d'évacuation de salle de bain ou éliminée dans les installations d'évacuation de sécheuse

**Conforme au code de l'IRC, sections M1502.3 et M1502.3.1.**

- Ouverture élargie au niveau de la sortie de conduits pour répondre aux exigences du code avec un flux d'air amélioré
- 15 pouces carrés d'espace libre net sans grille
- Collier de tuyau amovible de 4 pouces pour faciliter l'installation
- Emplacement des clous marqués sur l'embase pour une installation plus facile et plus rapide
- Léger et durable
- Garantie de 15 ans



Emboîtez simplement la grille pour utiliser l'évent comme un **évent d'évacuation de salle de bain**

OU

Utilisez l'évent sans grille comme un **évent d'évacuation de sécheuse**

DESCRIPTION		N° DE PIÈCE	QTÉ/ BOÎTE.	PALETTE
Évent avec Collier 4 po	Noir	6014BL	6	90
	Brun	6014BR	6	90
	Bois de grange	6014WW	6	90

DESCRIPTION		N° DE PIÈCE	QTÉ/ BOÎTE.	PALETTE
Évent sans Collier 4 po	Noir	6015BL	10	150
	Brun	6015BR	10	150
	Bois de grange	6015WW	10	150





### Évent d'évacuation pour salle de bains avec clapet et collet intégrés

- Corps sans joint très étanche
- Évacue la ventilation de salle de bains par le toit
- Se fixe à un conduit de 4 po ou de 5 po
- Moustiquaire à code réglementaire

DESCRIPTION	N° DE PIÈCE	QTÉ/BOÎTE.	PALETTE
Noir	6011BL	6	108
Brun	6011BR	6	108
Bois de grange	6011WW	6	108



### Évent d'évacuation pour salle de bains avec clapet et collet séparés

- Corps sans joint très étanche
- Le collet est détaché pour permettre aux différents professionnels du bâtiment de travailler de manière indépendante
- Évacue la ventilation de salle de bains par le toit
- Se fixe à un conduit de 4 po ou de 5 po
- Moustiquaire à code réglementaire

Comprend CSA approuvé 6008 modèle évent

DESCRIPTION	N° DE PIÈCE	QTÉ/BOÎTE.	PALETTE
Noir	6010BL	8	144
Brun	6010BR	8	144



### Évent d'évacuation pour salle de bains avec clapet

- Corps sans joint très étanche
- Évacue la ventilation de salle de bains par le toit
- Se fixe à un conduit de 4 po ou de 5 po
- Moustiquaire à code réglementaire

DESCRIPTION	N° DE PIÈCE	QTÉ/BOÎTE.	PALETTE
Noir	6008BL	4	192
Brun	6008BR	4	192
Bois de grange	6008WW	4	192



### Collet adaptateur pour évent pour salle de bains et sècheuse évacuant par le toit

- Se fixe à un conduit de 4 po ou de 5 po

DESCRIPTION	N° DE PIÈCE	QTÉ/BOÎTE.	PALETTE
Noir	6010-1BC	8	384

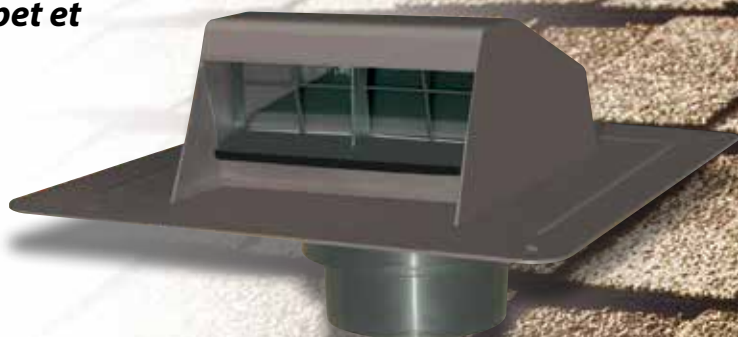
Nous sommes experts en ventilation !



## Évent de toiture pour sècheuse à clapet et collet intégrés

- Corps sans joint très étanche
- Se fixe à un conduit de 4 po ou de 5 po
- Ouverture à grande grille procurant une aération de sècheuse sécuritaire

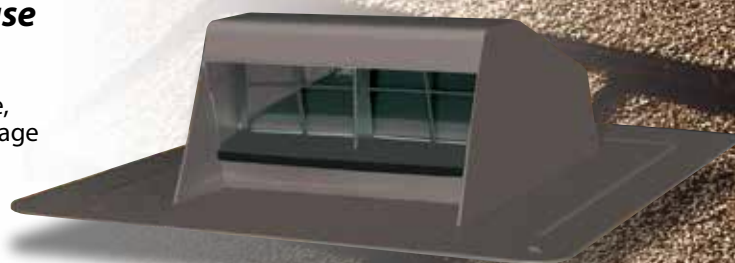
DESCRIPTION	N° DE PIÈCE	QTÉ/BOÎTE.	PALETTE
Noir	6013BL	6	108
Brun	6013BR	6	108
Bois de grange	6013WW	6	108



## Évent de toiture à clapet pour sècheuse

- Corps sans joint très étanche
- Évacue l'air de la sècheuse à linge par le toit
- Idéal pour les condominiums, les maisons en rangée, les appartements et les salles de lavage situées à l'étage
- Ouverture à grande grille procurant une aération de sècheuse sécuritaire

DESCRIPTION	N° DE PIÈCE	QTÉ/BOÎTE.	PALETTE
Noir	6012BL	4	192
Brun	6012BR	4	192



## Évent d'évacuation pour hotte de cuisinière à collet intégré

- Corps sans joint très étanche
- Évacue l'air des hottes de cuisinière et des autres grands ventilateurs par le toit
- Se fixe à des conduits de 6 po, 7 po ou 8 po
- Système à doubles clapets prévenant le refoulement d'air et l'infiltration des précipitations

DESCRIPTION	N° DE PIÈCE	QTÉ/BOÎTE.	PALETTE
Noir	6020BL	2	24
Brun	6020BR	2	24



## Collet adaptateur pour évent d'évacuation de hotte de cuisinière

- Se fixe à des conduits de 6 po, 7 po ou 8 po

DESCRIPTION	N° DE PIÈCE	QTÉ/BOÎTE.	PALETTE
Noir	6021-4BC	8	144





# **duraflo<sup>MD</sup>**

## **Collet adaptateur**

### **AVEC CLAPET INTÉGRÉ**

**Changez un évent de toiture en évent d'évacuation pour salle de bains !**

Installez l'évent de toiture sur le nouveau collet adaptateur

Conception à double clapet

**Ajoutez la protection contre les intempéries du PROSlantBack aux ventilateurs d'évacuation pour salle de bains !**

- Le clapet intégré prévient les refoulements d'air.
- La base large clouable de grande dimension fonctionne avec tout système de toiture.
- Idéal pour une maison neuve et pour une maison déjà construite
- S'installe facilement sur le dessus du platelage de toit ou à partir de l'intérieur du grenier.
- Se raccorde à un conduit souple de 4, 5 ou 6 po.
- Offert en noir seulement.
- É.-U. Brevet no 10 180 260

DESCRIPTION	N° DE PIÈCE	DIM.	QTÉ/BOÎTE	PALETTE
Noir	6035BL	14 po x 14 po	4	72

**Nous sommes experts en ventilation !**



## **duraflo** **Solin** **de base** **en thermoplastique**



- Convient pour les pentes de toit de 2/12 à 12/12
- Polypropylène résistant aux UV
- Déflecteurs d'eau intégrés
- Résiste aux chocs à basse température jusqu'à -40°

DESCRIPTION	N° DE PIÈCE	QTÉ/BOÎTE	PALETTE
DIAMÈTRE DE TUYAU DE 1,5 po, BRIDE DE 15 x 13 po			
Noir	551101BL	12	384
DIAMÈTRE DE TUYAU DE 2 po, BRIDE DE 15 x 13 po			
Noir	551102BL	12	384
DIAMÈTRE DE TUYAU DE 3 po, BRIDE DE 16 1/4 x 16 1/4 po			
Noir	551103BL	12	192
Brun	551103BR	12	192
Gris	551103G	12	192
Bois de grange	551103WW	12	192
DIAMÈTRE DE TUYAU DE 4 po, BRIDE DE 18 x 16 1/4 po			
Noir	551104BL	12	192
Brun	551104BR	12	192
Gris	551104G	12	192

# duraflo<sup>MD</sup> StretchFit



MODÈLE : 551222, di-  
diamètres  
de tuyau de 1,5 à 2 po

MODÈLE : 551224, di-  
amètres  
de tuyau de 3 à 4 po



**Le PermOseal<sup>MD</sup>  
StretchFit n'exige  
aucun réglage,  
aucun découpage  
ni déchirage !**

Le nouveau solin  
PermOseal<sup>MD</sup> StretchFit de  
Duraflo<sup>MD</sup> est une avancée de  
la technologie d'étanchéité des  
solins.

- Polypropylène résistant aux UV
- Déflecteurs d'eau intégrés
- Convient pour les pentes de toit de 2/12 à 12/12
- Offert en noir, brun, gris et bois de grange

DESCRIPTION	N° DE PIÈCE	QTÉ/BOÎTE	PALETTE
<b>DIAMÈTRES DE TUYAU DE 1,5 À 2 po, BRIDE DE 9,25 x 13 po</b>			
Noir	551222BL	12	576
Brun	551222BR	12	576
Gris	551222G	12	576
Bois de grange	551222WW	12	576
<b>DIAMÈTRES DE TUYAU DE 3 À 4 po, BRIDE DE 12 x 15,5 po</b>			
Noir	551224BL	12	384
Brun	551224BR	12	384
Gris	551224G	12	384
Bois de grange	551224WW	12	384

*Le joint StretchFit convient à des  
diamètres de tuyau d'évent de 1,5 à 2 po  
et de 3 à 4 po*



**Nous sommes experts en ventilation !**





## duraflo<sup>MD</sup> à diamètres Multiples 3 diamètres 1 de solins en 1

**Coupez et enlevez l'excédent pour les événements à tuyau de 1,5 à 3 po de diamètre**

- Convient pour les pentes de toit de 2/12 à 12/12
- Polypropylène résistant aux UV
- Déflecteurs d'eau intégrés
- Résiste aux chocs à basse température jusqu'à -40°



**Tailler**



**et enlever**

DESCRIPTION	N° DE PIÈCE	QTÉ/BOÎTE	PALETTE
DIAMÈTRES DE TUYAU DE 1,5 À 3 po, BRIDE DE 12 x 15 po			
Noir	551233BL	12	384
Noir - En volume	551233BULKBL	40	640



## duraflo<sup>MD</sup> à diamètres Multiples 5 diamètres 1 de solins en 1

**Brisez le joint et enlevez l'excédent pour les événements à tuyau de 1,25 à 4 pouces de diamètre**

- Matériau thermoplastique
- Convient pour les pentes de toit de 3,5/12 à 12/12
- Résistant aux UV et au froid
- Déflecteurs d'eau intégrés



**Brisez**



**etenlever**

DESCRIPTION	PART #	CTN. QTY	SKID
DIAMÈTRES DE TUYAU DE 1,25 À 4 po, BRIDE DE 13 x 13 po			
Noir	551244BL	12	192



## SOLIN À BASE

**Souple**  
duraflo™

**Le matériau technologique demeure souple dans des conditions de froid intense**

- Convient pour les pentes de toit de 2/12 à 12/12
- Polypropylène résistant aux UV
- Déflecteurs d'eau intégrés
- Résiste aux chocs à basse température jusqu'à -40°

DESCRIPTION	N° DE PIÈCE	QTÉ/BOÎTE.	PALETTE
<b>DIAMÈTRE DE TUYAU DE 2 po, BRIDE DE 13 x 15 po</b>			
Noir	551142BL	12	384
<b>DIAMÈTRE DE TUYAU DE 3 po, BRIDE DE 16 1/4 x 18 po</b>			
Noir	551143BL	12	192
<b>DIAMÈTRE DE TUYAU DE 4 po, BRIDE DE 16 1/4 x 18 po</b>			
Noir	551144BL	12	192



## Solin pour toitures à pente prononcée

- Conception monopièce brevetée
- Installation facile à base thermoplastique
- Convient pour les pentes de toit de 2/12 à 20/12
- Déchirez le diamètre de bague en fonction des différents diamètres de tuyau
- Double joint, collet No-Calk étanche à l'eau

DESCRIPTION	N° DE PIÈCE	QTÉ/BOÎTE.	PALETTE
<b>DIAMÈTRES DE TUYAU DE 1,5 À 3 po, BRIDE DE 11 1/4 x 19 po</b>			
Noir	5511930	6	180
<b>DIAMÈTRES DE TUYAU DE 3 À 4 po, BRIDE DE 13 x 20 1/8 po</b>			
Noir	5511931	6	180







## Évent de pignon de style cathédrale

DESCRIPTION	N° DE PIÈCE	SURFACE LIBRE NETTE	QTÉ/ BOÎTE.	PALETTE
22 po x 28 po Blanc	626110-00	93 po <sup>2</sup>	6	48

## Évent de pignon octogonal

DESCRIPTION	N° DE PIÈCE	SURFACE LIBRE NETTE	QTÉ/ BOÎTE.	PALETTE
22 po x 22 po Blanc	626060-00	59 po <sup>2</sup>	6	72
22 po x 22 po Blanc	626060-00B	59 po <sup>2</sup>	8	96
19 po x 19 po Blanc	626058-00	46 po <sup>2</sup>	6	72
19 po x 19 po Blanc	626058-00B	46 po <sup>2</sup>	8	96
19 po x 19 po Noir	626058-00BLB	46 po <sup>2</sup>	8	96

## Évent de pignon rond

DESCRIPTION	N° DE PIÈCE	SURFACE LIBRE NETTE	QTÉ/ BOÎTE.	PALETTE
22 po Blanc	626055-00	55 po <sup>2</sup>	6	72
22 po Blanc	626055-00B	55 po <sup>2</sup>	8	96
19 po Blanc	626053-00	43 po <sup>2</sup>	6	72
19 po Blanc	626053-00B	43 po <sup>2</sup>	8	96
19 po Noir	626053-00BLB	43 po <sup>2</sup>	8	96

## Évent de pignon carré

DESCRIPTION	N° DE PIÈCE	SURFACE LIBRE NETTE	QTÉ/ BOÎTE.	PALETTE
17 po X 17 po Blanc	626045-00	46 po <sup>2</sup>	6	72
17 po X 17 po Blanc	626045-00B	46 po <sup>2</sup>	7	84
15 po X 15 po Blanc	626043-00	37 po <sup>2</sup>	6	72
15 po X 15 po Blanc	626043-00B	37 po <sup>2</sup>	7	84
15 po X 15 po Noir	626043-00BLB	37 po <sup>2</sup>	7	84

## Évent de pignon rectangulaire

DESCRIPTION	N° DE PIÈCE	SURFACE LIBRE NETTE	QTÉ/ BOÎTE.	PALETTE
17 po X 23 po Blanc	626080-00	70 po <sup>2</sup>	6	72
17 po X 23 po Blanc	626080-00B	70 po <sup>2</sup>	8	96
15 po X 21 po Blanc	626075-00	59 po <sup>2</sup>	6	72
15 po X 21 po Blanc	626075-00B	59 po <sup>2</sup>	7	84
22 po X 28 po Blanc	626120-00	101 po <sup>2</sup>	6	48

## Évent de pignon en demi-lune

DESCRIPTION	N° DE PIÈCE	SURFACE LIBRE NETTE	QTÉ/ BOÎTE.	PALETTE
34 po X 23 po Blanc	626095-00	116 po <sup>2</sup>	5	40

## Évent de pignon standard

	DESCRIPTION	N° DE PIÈCE	SURFACE LIBRE NETTE	QTÉ/ BOÎTE.	PALETTE
SP	11 po X 10 po Blanc	620808	21 po <sup>2</sup>	12	768
SP	11 po X 10 po Noir	620808BL	21 po <sup>2</sup>	12	768
SP	15 po X 15 po Blanc	621212	54 po <sup>2</sup>	12	324
SP	15 po X 15 po Noir	621212BL	54 po <sup>2</sup>	12	324
SP	11 po X 14 po Blanc	620812	33 po <sup>2</sup>	12	576
SP	11 po X 14 po Noir	620812BL	33 po <sup>2</sup>	12	576
SP	11 po X 18 po Blanc	620816	60 po <sup>2</sup>	12	336
	15 po X 20.5 po Blanc	621218	72 po <sup>2</sup>	12	324
	15 po X 20.5 po Noir	621218BL	72 po <sup>2</sup>	12	324

## Évent de pignon encastré

	DESCRIPTION	N° DE PIÈCE	SURFACE LIBRE NETTE	QTÉ/ BOÎTE.	PALETTE
SP	11 po X 10 po Blanc	620808REC	20 po <sup>2</sup>	12	768
SP	11 po X 14 po Blanc	620812REC	33 po <sup>2</sup>	12	576
SP	15 po X 15 po Blanc	621212REC	51 po <sup>2</sup>	13	351

## Évent de pignon combiné

	DESCRIPTION	N° DE PIÈCE	SURFACE LIBRE NETTE	QTÉ/ BOÎTE.	PALETTE
SP	11 po X 10 po Blanc	620808COMB	20 po <sup>2</sup>	8	288
SP	11 po X 14 po Blanc	620812COMB	33 po <sup>2</sup>	6	-
SP	15 po X 15 po Blanc	621212COMB	51 po <sup>2</sup>	6	162

## Évents combinés

**La meilleure protection contre les intempéries intégrée au pignon**

- S'installent à l'endroit pour montrer le profil en relief ou inversés pour montrer le profil encastré
- Les événements arrière inversés empêchent l'infiltration d'eau, s'écoulant vers le bas, en dehors de l'évent
- Les événements de pignon combinés procurent une circulation d'air tout en aidant à bloquer les infiltrations sous les conditions climatiques extrêmes



**Nous sommes experts en ventilation !**





## Évent de fondation

Application en un seul bloc

- Bloc de dimension impériale standard
- Bloc de dimension métrique
- Brique grand format



DESCRIPTION	N° DE PIÈCE	SURFACE LIBRE NETTE	QTÉ/BOÎTE.	PALETTE
Noir	649000BL	51 po <sup>2</sup>	12	288
Gris	649000G	51 po <sup>2</sup>	12	288

## Évent de soffite rond

- 4 po
- Encastrable avec grille moulée



DESCRIPTION	N° DE PIÈCE	SURFACE LIBRE NETTE	QTÉ/BOÎTE.	PALETTE
Blanc	646020-00	6.38 po <sup>2</sup>	60	3840

## Plaque de montage pour compteur électrique

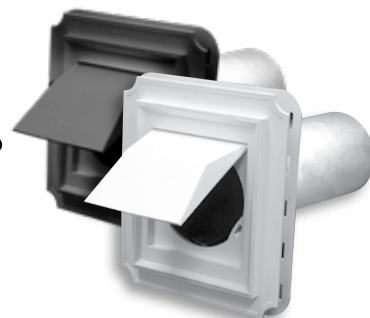
17 5/8 x 15 7/8 po



DESCRIPTION	N° DE PIÈCE	SURFACE LIBRE NETTE	QTÉ/BOÎTE.	PALETTE
Blanc	645080-00	NA	10	-

## Évent de sècheuse

- Convient aux revêtements
- À l'épreuve des nids d'oiseaux



DESCRIPTION	N° DE PIÈCE	QTÉ/BOÎTE.	PALETTE
Blanc	641010-00	6	96
Blanc	641010-00B	25	800
Noir	641010-00BLB	25	800

## Évent mural de 6 po

- Fonctionne pour l'admission ou l'évacuation

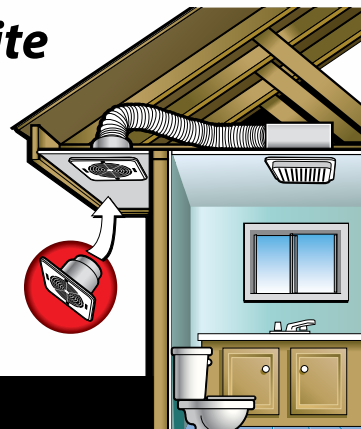


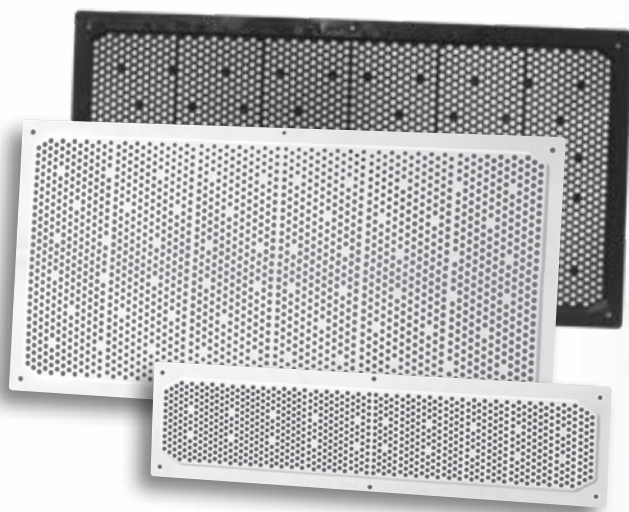
DESCRIPTION	N° DE PIÈCE	QTÉ/BOÎTE.	PALETTE
Sans Collar			
Blanc	646010-00	30	1890
Avec collet			
Blanc	646025-00	12	756
Noir	646025-00BL	12	756

## Évent d'évacuation de soffite pour salle de bains

- D'installation facile et finition encastrée
- Nul besoin d'un conduit dans le toit ou dans un mur
- Le clapet simple prévient le refoulement d'air
- Se fixe à un conduit de 4 po ou de 5 po

DESCRIPTION	N° DE PIÈCE	QTÉ/BOÎTE.	PALETTE
Blanc	646015	6	216
Brun	646015BR	6	216





## Évent de soffite en plastique

- S'installent facilement sous les surplombs
- Les petites persiennes empêchent les infiltrations d'eau et d'insectes
- 2 événements de soffite de 16 po x 4 po = 1 à 50 po<sup>2</sup> d'évent de toiture
- 2 événements de soffite de 16 po x 8 po = 2 à 50 po<sup>2</sup> d'évent de toiture

DESCRIPTION	N° DE PIÈCE	SURFACE LIBRE NETTE	QTÉ/BOÎTE.	PALETTE
16 po X 4 po Blanc	641604	18.6 po <sup>2</sup>	36	9720
16 po X 4 po Brun	641604BR	18.6 po <sup>2</sup>	36	9720
16 po X 8 po Blanc	641608	45.5 po <sup>2</sup>	36	4860
16 po X 8 po Noir	641608BL	45.5 po <sup>2</sup>	36	4860
16 po X 8 po Brun	641608BR	45.5 po <sup>2</sup>	36	4860



## Évent de soffite en bande de plastique de 8 pi

- Facile à installer
- Sert à offrir une ventilation de soffite continue
- 2 po de largeur

DESCRIPTION	N° DE PIÈCE	QTÉ/BOÎTE.	PALETTE
8 Ft. Blanc	648FTWH	25	-
8 Ft. Brun	648FTBR	25	-
8 Ft. Noir	648FTBL	25	-

## Mini persiennes

- Plastique
- Grillage moulé

Produit offert uniquement par lot de boîtes complètes



DESCRIPTION	N° DE PIÈCE	SURFACE LIBRE NETTE	QTÉ/BOÎTE.	PALETTE
1.0 po Blanc	61PML101	0.20 po <sup>2</sup>	100	90000
1.5 po Blanc	61PML151	0.43 po <sup>2</sup>	100	38400
2.0 po Blanc	61PML201	0.66 po <sup>2</sup>	100	10000
2.0 po Noir	61PML201BL	0.66 po <sup>2</sup>	100	10000
2.5 po Blanc	61PML251	1.31 po <sup>2</sup>	100	14000
3.0 po Blanc	61PML301	1.77 po <sup>2</sup>	100	14000
3.0 po Noir	61PML301BL	1.77 po <sup>2</sup>	100	14000
4.0 po Blanc	61PML401	2.85 po <sup>2</sup>	50	7000
4.0 po Noir	61PML401BL	2.85 po <sup>2</sup>	50	7000
5.0 po Blanc	61PML501	3.80 po <sup>2</sup>	20	2880
6.0 po Blanc	61PML601	5.20 po <sup>2</sup>	20	1620

## Mini persiennes

- Aluminum
- Grillage intégré

Produit offert uniquement par lot de boîtes complètes



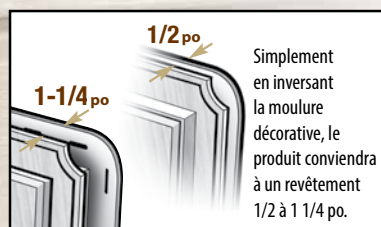
DESCRIPTION	N° DE PIÈCE	SURFACE LIBRE NETTE	QTÉ/BOÎTE.	PALETTE
1.0 po	61RAA10D	0.20 po <sup>2</sup>	250	38700
1.5 po	61RAA15D	0.43 po <sup>2</sup>	120	15000
2.0 po	61RAA20D	0.66 po <sup>2</sup>	65	8125
2.5 po	61RAA25D	1.31 po <sup>2</sup>	85	10625
3.0 po	61RAA30D	1.77 po <sup>2</sup>	55	6875
4.0 po	61RAA40D	2.85 po <sup>2</sup>	30	3750
6.0 po	61RAA60D	5.20 po <sup>2</sup>	8	1000

Nous sommes experts en ventilation !





## Gamme festonnée à moulure réversible



## Bloc encastré pour prise électrique



DESCRIPTION	N° DE PIÈCE	QTÉ/BOÎTE.	PALETTE
Blanc	641040-00	12	2304
Blanc	641040-00B	75	2400
Noir	641040-00BLB	75	2400

## Bloc géant

- Dimension de montage de 13 x 9 po
- Moulure décorative réversible



DESCRIPTION	N° DE PIÈCE	QTÉ/BOÎTE.	PALETTE
Blanc	641030-00	12	432
Blanc	641030-00B	24	432
Noir	641030-00BLB	24	432

## Bloc de série en surface

- Dimension de montage de 4,8 x 4,8 po
- Double 4, 5, 6, 8 et 10
- Triple 3 po
- Recouvrement à la hollandaise

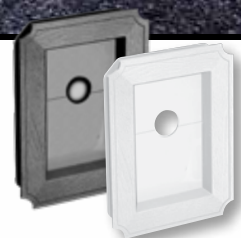


DESCRIPTION	N° DE PIÈCE	QTÉ/BOÎTE.	PALETTE
Blanc	641060-00	12	1440
Blanc	641060-00B	30	-
Noir	641060-00BLB	30	-

## Bloc pour prise électrique



DESCRIPTION	N° DE PIÈCE	QTÉ/BOÎTE.	PALETTE
Blanc	641095-00	12	1260
Noir	641095-00BL	12	1260



## Bloc séparé

DESCRIPTION	N° DE PIÈCE	QTÉ/BOÎTE.	PALETTE
Blanc	641020-00	12	2304
Blanc	641020-00B	75	2400
Noir	641020-00BLB	75	2400

## Bloc affleurant pour prise électrique

- Moulure décorative réversible



DESCRIPTION	N° DE PIÈCE	QTÉ/BOÎTE.	PALETTE
Blanc	641050-00	12	1680
Blanc	641050-00B	35	-

## Bloc encastré à doubles parois pour prise électrique

- Moulure décorative réversible



DESCRIPTION	N° DE PIÈCE	QTÉ/BOÎTE.	PALETTE
Blanc	641090-00	12	1680
Blanc	641090-00B	35	-

## Bloc de montage

- Dimension de montage de 5,5 x 6,5 po
- Moulure décorative réversible



DESCRIPTION	N° DE PIÈCE	QTÉ/BOÎTE.	PALETTE
Blanc	641000-00	12	720
Blanc	641000-00B	25	800
Noir	641000-00BLB	25	800

## Bloc pour prise électrique



DESCRIPTION	N° DE PIÈCE	QTÉ/BOÎTE.	PALETTE
Blanc	641055-00	12	960
Noir	641055-00BL	12	960



## Gamme stratifiée à moulure réversible

La gamme **WeatherPRO<sup>MD</sup>** se caractérise par des rainures d'égouttement moulées conçues à partir du principe de la tension superficielle. L'eau s'égoutte le long de la surface murale et se dirige dans les rainures d'égouttement pour s'évacuer sur la bride inférieure.



Simplement en inversant la moulure décorative, le produit conviendra à un revêtement de 5/8 po à 1 1/4 po.

29

**WeatherPRO<sup>MD</sup>**

### Bloc d'éclairage Pro

DESCRIPTION	N° DE PIÈCE	QTÉ/BOÎTE.	PALETTE
Blanc	642145-00	12	1176
Noir	642145-00BL	12	1176



**WeatherPRO<sup>MD</sup>**

### Bloc de surface Pro

• Dimension de montage de 4,8 x 5,8 po

DESCRIPTION	N° DE PIÈCE	QTÉ/BOÎTE.	PALETTE
Blanc	642155-00	12	1176



**WeatherPRO<sup>MD</sup>**

### Bloc encastré Pro pour prise électrique

DESCRIPTION	N° DE PIÈCE	QTÉ/BOÎTE.	PALETTE
Blanc	642125-00	12	1680
Black	642125-00BL	12	1680



**WeatherPRO<sup>MD</sup>**

### Bloc de montage Pro

• Dimension de montage de 5 x 6 po

DESCRIPTION	N° DE PIÈCE	QTÉ/BOÎTE.	PALETTE
Blanc	642165-00	12	1176



**WeatherPRO<sup>MD</sup>**

### Bloc encastré divisé Pro

DESCRIPTION	N° DE PIÈCE	QTÉ/BOÎTE.	PALETTE
Blanc	642175-00	12	1680



**WeatherPRO<sup>MD</sup>**

### Bloc de montage mini Pro

• Format de montage de 3,5 x 5 po

DESCRIPTION	N° DE PIÈCE	QTÉ/BOÎTE.	PALETTE
Blanc	642135-00	12	1680



### Plaque d'évent de sècheuse

DESC.	N° DE PIÈCE	QTÉ/BOÎTE.	PALETTE
Blanc	646004-00	6	300
Noir	646004-00BL	6	300



### WeatherPRO<sup>MD</sup> Rainure d'égouttement de la pluie



### Bride inférieure pour la pluie

### Bloc affleurant pour prise électrique



DESC.	N° DE PIÈCE	QTÉ/BOÎTE.	PALETTE
Blanc	645000-00	60	5400

### Bloc encastré divisé



DESC.	N° DE PIÈCE	QTÉ/BOÎTE.	PALETTE
Blanc	645030-00	12	-

### Bloc d'éclairage



DESC.	N° DE PIÈCE	QTÉ/BOÎTE.	PALETTE
Blanc	645020-00	30	1890
Noir	645020-00BL	30	1890



## COMBIEN D'ÉVÉNEMENTS VOUS FAUT-IL ?

Pour une maison, il faut le même nombre d'admissions (soffites) et de ventilations d'évacuation (de toiture)

**Exigences de ventilation pour votre maison**

ÉVÉNEMENT	ESPACE LIBRE NET DES ÉVÉNEMENTS	NOMBRE D'ÉVÉNEMENTS REQUIS POUR			
		1 000 pi <sup>2</sup>	1500 pi <sup>2</sup>	2000 pi <sup>2</sup>	2500 pi <sup>2</sup>
WeatherPRO <sup>MD</sup> LE VENTILATEUR - 3 DÉFLECTEURS	130 po <sup>2</sup>	1	2	3	4
WeatherPRO <sup>MD</sup> LE VENTILATEUR - 2 DÉFLECTEURS	95 po <sup>2</sup>	2	3	4	5
WeatherPRO <sup>MD</sup> LE VENTILATEUR - 1 DÉFLECTEURS	48 po <sup>2</sup>	4	6	8	10
WeatherPRO <sup>MD</sup> PROTURBO	117 po <sup>2</sup>	1	2	3	4
WeatherPRO <sup>MD</sup> 60PRO50	50 po <sup>2</sup>	5	8	10	12
WeatherPRO <sup>MD</sup> 60PRO75	75 po <sup>2</sup>	4	5	7	8
WeatherPRO <sup>MD</sup> ÉVÉNEMENTS DE FAÎTE	72 po <sup>2</sup>	4	5	7	10
ÉVÉNEMENTS DE FAÎTE DURAFLO	58 po <sup>2</sup>	4	6	8	10
WeatherPRO <sup>MD</sup> PROSLANTBACK 60PRO50SL	50 po <sup>2</sup>	5	8	10	12
6050 À DESSUS CARRÉ	50 po <sup>2</sup>	5	8	10	12
6075 À DESSUS CARRÉ	75 po <sup>2</sup>	4	5	7	8
6050T ÉVÉNEMENT DE TOITURE GRAND	50 po <sup>2</sup>	5	8	10	12
ÉVÉNEMENT DE TOITURE INCLINÉ VERS L'ARRIÈRE 6065	61 po <sup>2</sup>	4	6	8	9
ROULEAU POUR FAÎTES - 20 pi	300 po <sup>2</sup>	16 pi	24 pi	32 pi	40 pi

Notes :

• Pentres de 3/12 à 12/12

• Les pentes de toit inférieures à 4/12 exigent une double quantité de ventilation

• Utilisez le tableau suivant pour déterminer combien d'événements il faut pour votre grenier

• Le calculateur de ventilation est présenté uniquement à titre de guide; veuillez vous référer au code du bâtiment de votre province pour les exigences de ventilation spécifiques

N° DE PIÈCE	N° DE PAGE	N° DE PIÈCE	N° DE PAGE	N° DE PIÈCE	N° DE PAGE	N° DE PIÈCE	N° DE PAGE
551101BL	20	6013BR	18	626060-00	24	641090-00B	28
551102BL	20	6013WW	18	626060-00B	24	641095-00	28
551103BL	20	6014BL	16	626075-00	24	641095-00BL	28
551103BR	20	6014BR	16	626075-00B	24	641604	27
551103G	20	6014WW	16	626080-00	24	641604BR	27
551103WW	20	6015BL	16	626080-00B	24	641608	27
551104BL	20	6015BR	16	626095-00	24	641608BL	27
551104BR	20	6015WW	16	626110-00	24	641608BR	27
551104G	20	6020BL	18	626120-00	24	642125-00	29
551201BL	20	6020BR	18	641000-00	28	642125-00BL	29
551202BL	20	6021-4BC	18	641000-00B	28	642135-00	29
551203BL	20	6025BL	13	641000-00BLB	28	642145-00	29
551203WW	20	6025BLF	13	641010-00	26	642145-00BL	29
551204BL	20	6030-4BC	14	641010-00B	26	642155-00	29
551142BL	23	6032BL	15	641010-00BLB	26	642165-00	29
551143BL	23	6032BR	15	641020-00	28	642175-00	29
551144BL	23	6033BL	15	641020-00B	28	645000-00	29
5511930	23	6033BR	15	641020-00BLB	28	645020-00	29
5511931	23	6035BL	19	641030-00	28	645020-00BL	29
551222BL	21	6050BL	10	641030-00B	28	645030-00	29
551222BR	21	6050BR	10	641030-00BLB	28	645080-00	26
551222G	21	6050G	10	641040-00	28	646004-00	29
551222WW	21	6050WW	10	641040-00B	28	646004-00BL	29
551224BL	21	6050TBL-	10	641040-00BLB	28	646010-00	26
551224BR	21	6050TBR-	10	641050-00	28	646015	26
551224G	21	6050TG-	10	641050-00B	28	646015BR	26
551224WW	21	6050TWW-	10	641055-00	28	646020-00	26
551233BL	22	6059BL	12	641055-00BL	28	646025-00	26
551233BULKBL	22	6065BL	11	641060-00	28	646025-00BL	26
551244BL	22	6065BR	11	641060-00B	28	648FTBL	27
5950C	11	6065G	11	641060-00BLB	28	648FTBR	27
5975B	11	6065WW	11	641090-00	28	648FTWH	27
5975C	11	6075BL	10			649000BL	26
60RVA20MET	13	6075BR	10			649000G	26
60RVA20US	13	6075G	10				
60RVA208	13	6075WW	10				
60PRO30BL	14	6094BL	12				
60PRO30BR	14	61PML101	27				
60PRO31BL	14	61PML151	27				
60PRO31BR	14	61PML201	27				
60PRO50BL	9	61PML201BL	27				
60PRO50BR	9	61PML251	27				
60PRO50G	9	61PML301	27				
60PRO50WW	9	61PML301BL	27				
60PRO50SLBL	7	61PML401	27				
60PRO50SLBR	7	61PML401BL	27				
60PRO50SLG	7	61PML501	27				
60PRO50SLWW	7	61PML601	27				
60PRO75BL	8	61RAA10D	27				
60PRO75BR	8	61RAA15D	27				
60PRO75G	8	61RAA20D	27				
60PRO75WW	8	61RAA25D	27				
60PRO117BL	5	61RAA30D	27				
60PRO117BR	5	61RAA40D	27				
60PRO117G	5	61RAA60D	27				
60PRO117WW	5	620808	25				
60PRO130BL	4	620808BL	25				
60PRO130BR	4	620808COMB	25				
60PRO130G	4	620808REC	25				
60PRO130WW	4	620812	25				
60PRO140BL	4	620812BL	25				
60PRO140BR	4	620812COMB	25				
60PRO140G	4	620812REC	25				
60PRO140WW	4	620816	25				
60PRO150BL	4	621212	25				
60PRO150BR	4	621212BL	25				
60PRO150G	4	621212COMB	25				
60PRO150WW	4	621212REC	25				
6001BL	6	621218	25				
6001BR	6	621218BL	25				
6001G	6	621218BL	25				
6001WW	6	626043-00	24				
6008BL	17	626043-00B	24				
6008BR	17	626043-00BLB	24				
6008WW	17	626045-00	24				
6010-1BC	17	626045-00B	24				
6010BL	17	626053-00	24				
6010BR	17	626053-00B	24				
6011BL	17	626053-00BLB	24				
6011BR	17	626055-00	24				
6011WW	17	626055-00B	24				
6012BL	18	626058-00	24				
6012BR	18	626058-00B	24				
6013BL	18	626058-00BLB	24				

## Choix de couleurs



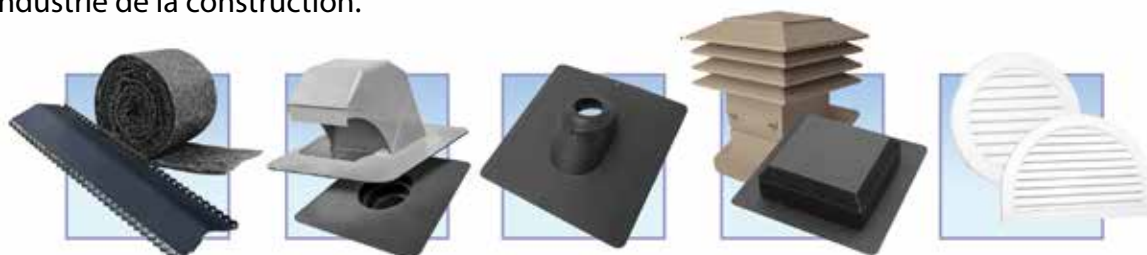
Nous sommes experts en ventilation !



# LA VENTILATION, C'EST NOTRE TRAVAIL

## Systèmes de ventilation **duraflo**<sup>MD</sup>

Les produits Duraflo offrent une protection exceptionnelle contre les infiltrations. Beaucoup de nos produits novateurs ainsi que ceux de la gamme Weather**PRO**<sup>MD</sup> ont été conçus pour faciliter l'installation. La résistance aux chocs à basse température, les systèmes de déflecteurs brevetés, la protection contre les rayons UV et la gamme de couleurs des produits Duraflo en font un choix incontournable dans l'industrie de la construction.



Évents de faîte

Évents d'évacuation

Solins de toiture

Évents de toiture

Évents de pignon



Évents pour sècheuses



Blocs à usage général



Blocs de montage



Blocs pour prises électriques

Canplas Industries Ltd.  
500 Veterans Dr., P.O. Box 1800  
Barrie, Ontario  
Canada L4M 4V3

1-800-461-5300

Courriel : [duraflo@canplas.com](mailto:duraflo@canplas.com)  
[www.duraflo.com](http://www.duraflo.com)

**canplas**<sup>MD</sup>