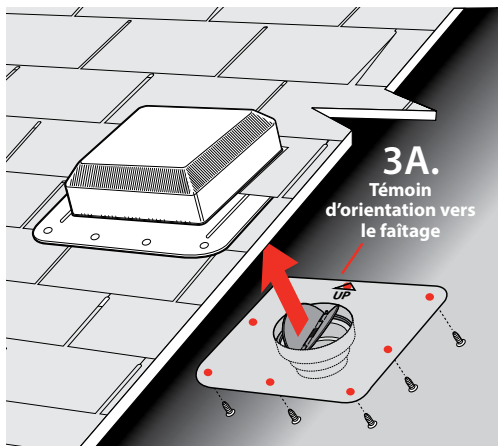
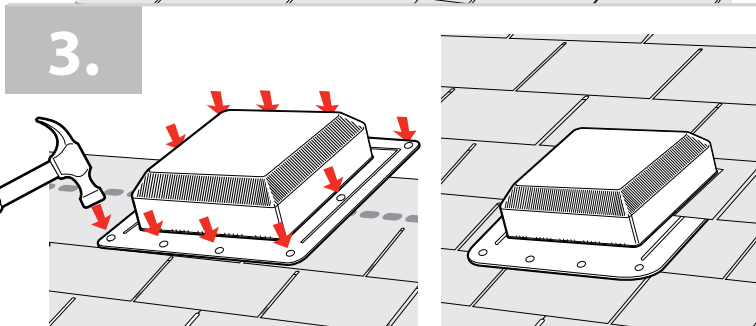
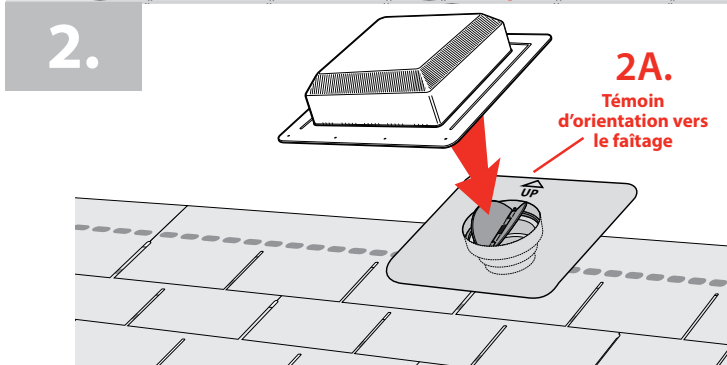
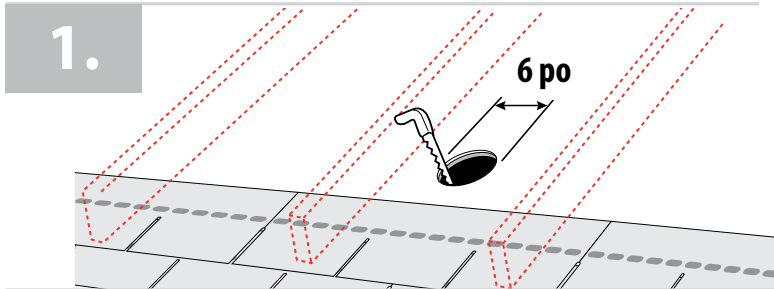


duraflo®

Collet adaptateur

AVEC CLAPET INTÉGRÉ

Avant de commencer un travail d'installation, déterminez le nombre de PCM nécessaire pour l'évent d'évacuation et la dimension d'évent qui conviendrait le mieux à la tâche.



Pour une nouvelle construction ou une réfection de toiture

1. Déterminez l'emplacement des événements :

Placez l'évent d'évacuation à une position qui permettra le raccordement du tuyau d'évent, en marquant la position désirée de l'évent d'évacuation avant de tailler les trous. Centrez le trou entre les chevrons.

Coupez et préparez l'ouverture :

Pratiquez le trou dans le revêtement avant de poser les bardeaux. Posez les bardeaux jusqu'à ce que le premier rang de bardeaux couvre la partie inférieure du trou. Découpez les bardeaux de surplus recouvrant le trou.

2. Placez l'évent :

Déterminez la dimension du tuyau à raccorder et coupez les anneaux inutilisés de plus petite dimension sur le collet adaptateur selon le besoin. Le tuyau d'évacuation peut être raccordé à l'adaptateur à l'aide d'un collier de serrage réglable.

Le collet adaptateur Duraflo doit être positionné de manière à ce que la flèche indiquant le haut sur l'ailaise (fig. 2A) soit orientée vers la ligne de faîte. Centrez et fixez le collet sur l'ouverture avant d'installer l'évent d'évacuation. Assurez-vous que le col de l'évent est bien centré au-dessus de l'ouverture.

3. Terminez l'installation :

Continuez l'installation des bardeaux, en recouvrant l'ailaise de l'évent. Découpez les bardeaux autour de la partie supérieure de l'évent pour correspondre à sa forme. Les bardeaux devront recouvrir la partie supérieure de l'ailaise de l'évent. La partie inférieure de l'ailaise de l'évent doit chevaucher les bardeaux.

Attention :

N'UTILISEZ PAS de bitume de collage/d'enduit à couverture pour sceller l'évent à la toiture. L'ailaise large et les profilés de rive moulés forceront l'eau à s'écouler vers le bas par-dessus les bardeaux. L'ailaise en polypropylène est assez large et souple pour se sceller automatiquement de manière efficace contre la toiture sans nécessiter l'utilisation d'un enduit à couvertures. Les enduits à couvertures sont potentiellement dommageables pour l'évent de toiture et les bardeaux d'asphalte. L'utilisation d'un enduit à couvertures annulera toute garantie sur les événements de toiture Duraflo. Facultatif : Scellez toutes les têtes de clou avec un scellant approuvé comme le silicone. Assurez-vous que le scellant est un produit non pétrolier (habituellement disponible dans un tube en plastique).

Pour l'installation avec des événements déjà en place :

Déterminez la dimension du tuyau à raccorder et coupez les anneaux inutilisés de plus petite dimension sur le collet adaptateur selon le besoin. Le tuyau d'évacuation peut être raccordé à l'adaptateur à l'aide d'un collier de serrage réglable. **Le collet adaptateur Duraflo doit être positionné de manière à ce que la flèche indiquant le haut sur l'ailaise (fig. 3A) soit orientée vers la ligne de faîte.** Centrez et fixez le collet sur l'ouverture. Fixez-le avec les 8 vis à bois conformément à l'illustration. Veillez à ce que la longueur des vis à bois soit inférieure à l'épaisseur du platelage sur lequel l'adaptateur est fixé. Cela empêchera les vis de pénétrer jusqu'à l'extérieur du toit.

Canplas Industries Ltd.
500 prom. Veterans, CP 1800
Barrie, Ontario
L4M 4V3 **Canada**
Tél. : 705-726-3361
Télec. : 705-726-2186
Sans frais : 1-800-461-5300

Adresse de courriel :
duraflo@canplas.com
www.duraflo.com

canplas®