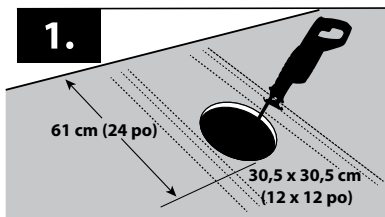


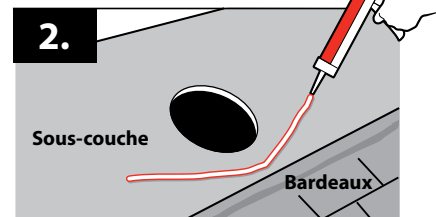
# duraflo® GUIDE D'INSTALLATION

Pour toute nouvelle construction

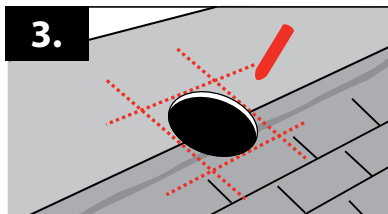
L'installation de l'évent de toiture WeatherPRO® PROTurbo de Duraflo doit être conforme aux normes et règlements locaux. Avant de commencer à travailler, déterminez la ventilation requise au niveau des soffites et des événements de toiture et quelles dimensions d'évent conviendraient le mieux pour les installations. Au besoin, reportez-vous au Calculateur pour systèmes de ventilation Duraflo à titre indicatif.



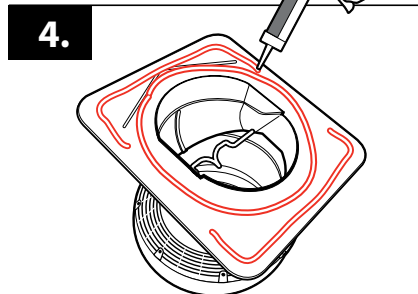
1. Apposez la sous-couche sur la gaine et découpez un orifice rond de 30,5 cm (12 po) de diamètre au centre des chevrons. Le rebord de l'orifice devrait se trouver au moins à 30,5 cm (12 po) et au plus à 61 cm (24 po) de la crête du toit.



2. Appliquez un généreux cordon de produit d'étanchéité de construction de 1,3 cm (1/2 po) sur la sous-couche devant l'orifice avant d'appliquer la rangée suivante de bardeaux.

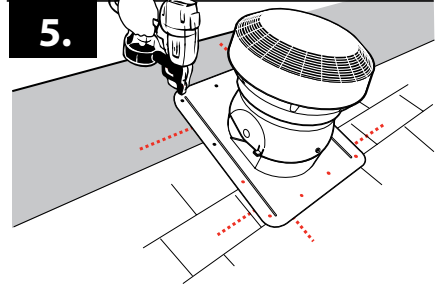


3. Installez la rangée suivante de bardeaux sur le cordon de produit d'étanchéité et tracez des lignes de craie pour aider à positionner l'évent au-dessus de l'ouverture au cours de l'étape suivante.

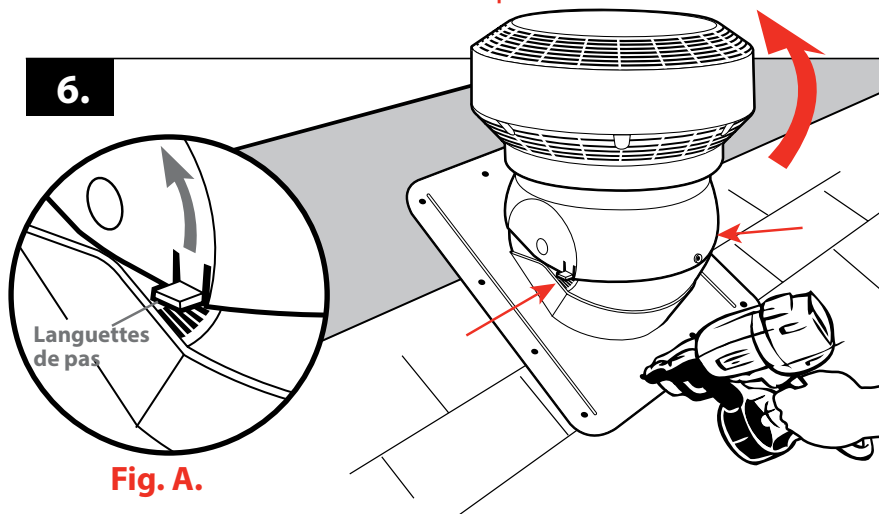


4. Appliquez un généreux cordon de produit d'étanchéité de construction de 1,3 cm (1/2 po) sur la base de l'évent.

**Remarque :** Utilisez seulement des produits d'étanchéité qui ne sont pas à base de pétrole. L'utilisation de produits d'étanchéité à base de pétrole a pour effet d'annuler toute garantie du produit offerte par le fabricant.

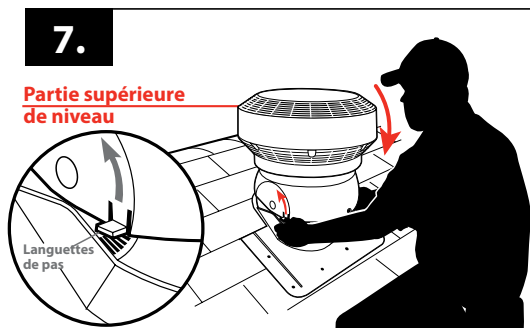


5. Placez l'évent de toiture par-dessus l'ouverture découpée dans le toit. Centrez l'évent en alignant les rebords du col d'évent avec les lignes de craie préalablement marquées. En utilisant les indicateurs moulés pour clous, clouez la moitié supérieure de l'évent solidement en place.



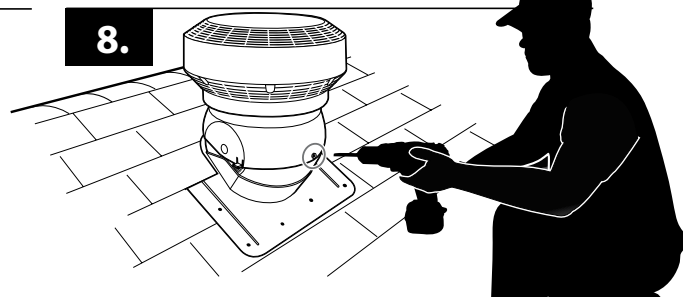
6. Soulevez doucement les languettes de calcul du pas (fig. A), faites pivoter le haut de l'appareil et clouez la moitié inférieure de la bride.

**Remarque :** Calfeutrez les têtes de clou exposées afin d'assurer une protection accrue contre les infiltrations dues aux conditions météorologiques.



Partie supérieure de niveau

7. En utilisant les languettes de pas, abaissez la partie supérieure du système au pas désiré. Assurez-vous que la partie supérieure de l'unité est de niveau.



8. Utilisez le guide fileté moulé sur la partie avant de l'évent et fixez ce dernier en position de la façon indiquée en utilisant une vis fournie.

Canplas Industries Ltd.  
CP 1800, 500 prom. Veterans  
Barrie, Ontario  
L4M 4V3 Canada  
Tél. : 705-726-3361  
Télec. : 705-726-2186  
Sans frais : 1-800-461-5300

Adresse de courriel : [duraflo@canplas.com](mailto:duraflo@canplas.com)  
[www.duraflo.com](http://www.duraflo.com)

**canplas®**